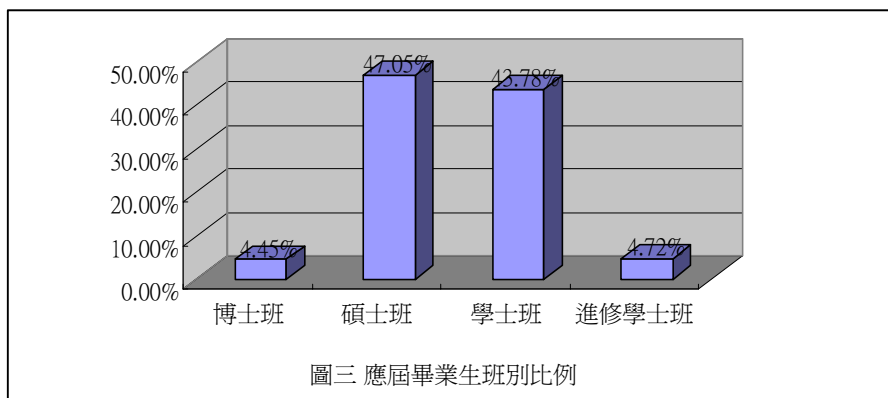
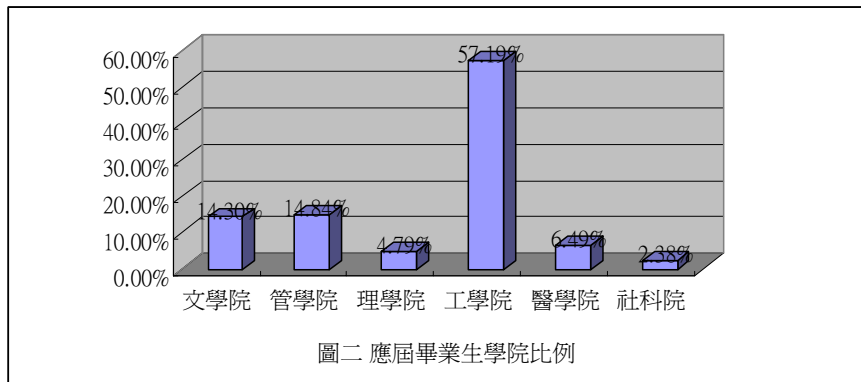
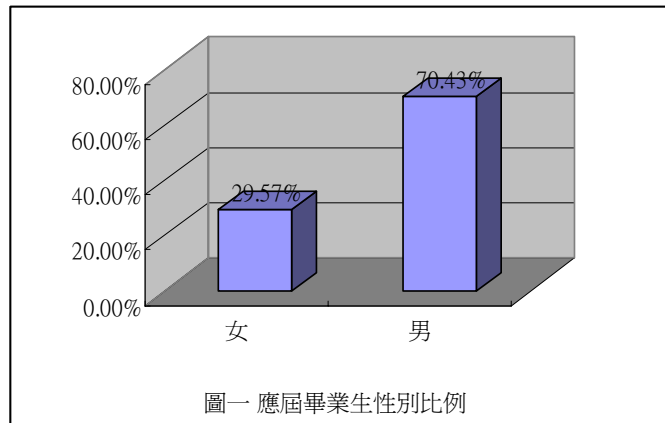


九十四級應屆畢業生意向調查報告

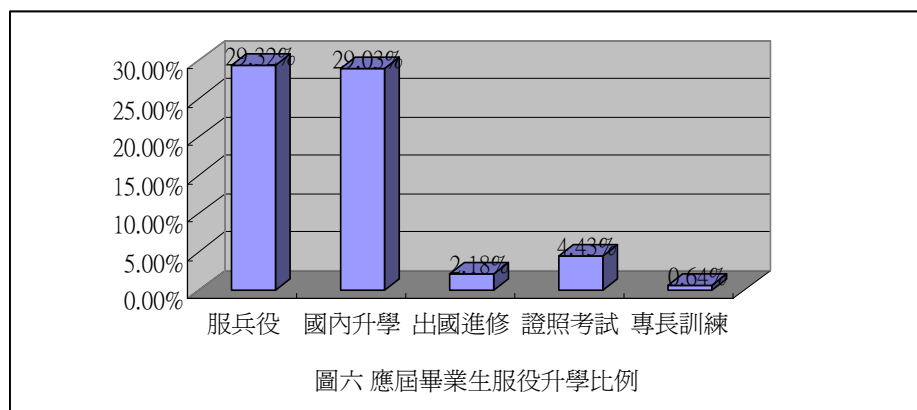
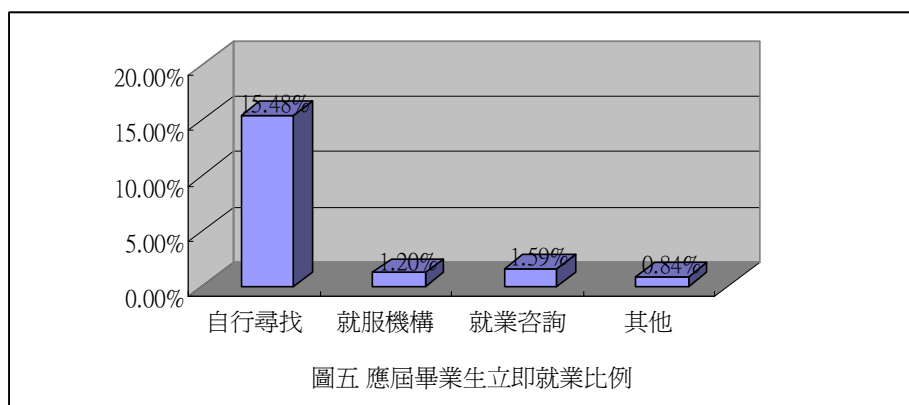
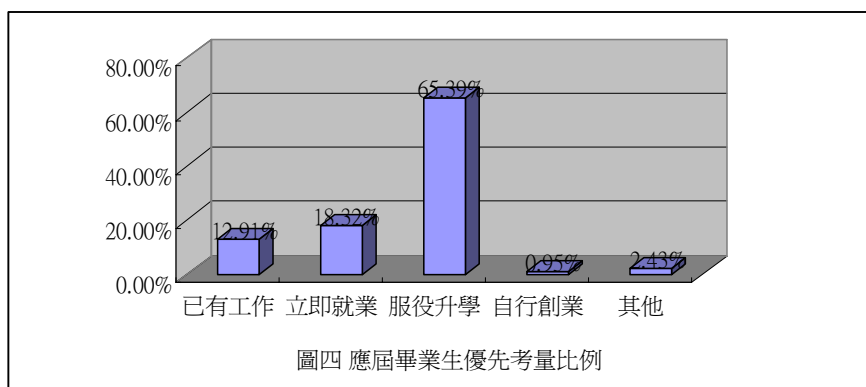
此次成大畢業生就業輔導組針對4,406位應屆畢業生進行就業意向的調查，期望在今年景氣回升之際，提供應屆畢業生了解多數人的想法，對自己的未來規劃有所幫助。本份調查藉由離校手續中進行意向調查，針對本年度所有畢業生進行調查，基本資料中男性佔70.5%，女性佔29.5%（圖一），以院別來分（圖二），工學院（包含電資學院、規劃設計學院）應屆畢業生最多，達57%，以班別來看（圖三），大學日間部的應屆畢業生為43%，碩士班應屆畢業生佔47%。



畢業後決定未來時，您優先考量？（單選）

綜合而言，有29%的應屆畢業生（含碩博、大學日間部及進修推廣部）選擇參加研究所考試（圖四、圖五、圖六），畢業後想要就業的應屆畢業生為18%，所以充實自己，考研究所已經是多數大學畢業生的第一選擇，自行創業的應屆畢業生更是少數只佔了0.95%。

目前尋找工作的方式主要仍為自己尋找，會進行就業諮詢的仍為少數只有1.6%。應屆畢業生的進修主要還是以國內為主，選擇海外留學佔總數2.10%，以後可提供更多海外留學資訊給應屆畢業生作為參考。



接著從不同性別來看（表一），受訪男性有41.64%選擇就業，其次為32.67%選擇參加研究所考試，能夠直接就業的大約只有20%，而受訪女性想要就業或以就業的比例較高，達50%，其次是27.9%選擇參加研究所考試。從不同院別來看（表二），除了醫學院、管理學院與社科院的應屆畢業生以就業為優先考量的比例較高外，其他學院的應屆畢業生都是選擇參加研究所考試或服兵役佔較高比例。

表一 不同性別對畢業後優先考量

	性別		
	女	男	
已有工作	19.86%	9.99%	12.91%
自行尋找	29.60%	9.54%	15.48%
就服機構	2.22%	0.77%	1.20%
就業諮詢	2.68%	1.13%	1.59%
服兵役	0.00%	41.64%	29.32%
國內升學	22.55%	31.74%	29.03%
出國進修	5.14%	0.93%	2.18%
證照考試	9.51%	2.29%	4.43%
專長訓練	1.38%	0.32%	0.64%
自行創業	0.92%	0.97%	0.95%
其他	5.21%	1.26%	2.43%
	100%	100%	100%

表二 不同學院對畢業後優先考量

	學院						
	文學院	管學院	理學院	工學院	醫學院	社科院	
已有工作	10.54%	19.20%	14.95%	9.91%	22.46%	29.52%	12.91%
自行尋找	15.50%	22.27%	14.49%	12.16%	24.91%	28.57%	15.48%
就服機構	0.96%	1.23%	2.80%	0.91%	2.11%	3.81%	1.20%
就業諮詢	2.24%	1.84%	2.34%	0.99%	3.51%	3.81%	1.59%
服兵役	13.42%	26.11%	30.37%	35.70%	19.30%	13.33%	29.32%
國內升學	37.54%	16.44%	20.56%	33.61%	13.68%	2.86%	29.03%
出國進修	4.79%	2.46%	3.74%	1.42%	1.75%	0.95%	2.18%
證照考試	5.75%	5.53%	3.74%	3.20%	9.12%	7.62%	4.43%
專長訓練	1.12%	1.08%	0.47%	0.43%	0.00%	1.90%	0.64%
自行創業	0.96%	1.84%	0.93%	0.67%	0.35%	3.81%	0.95%
其他	7.19%	2.00%	5.61%	0.99%	2.81%	3.81%	2.43%
	100.00%	100.00%	100.00%	100.00%	100.00%	100.00%	

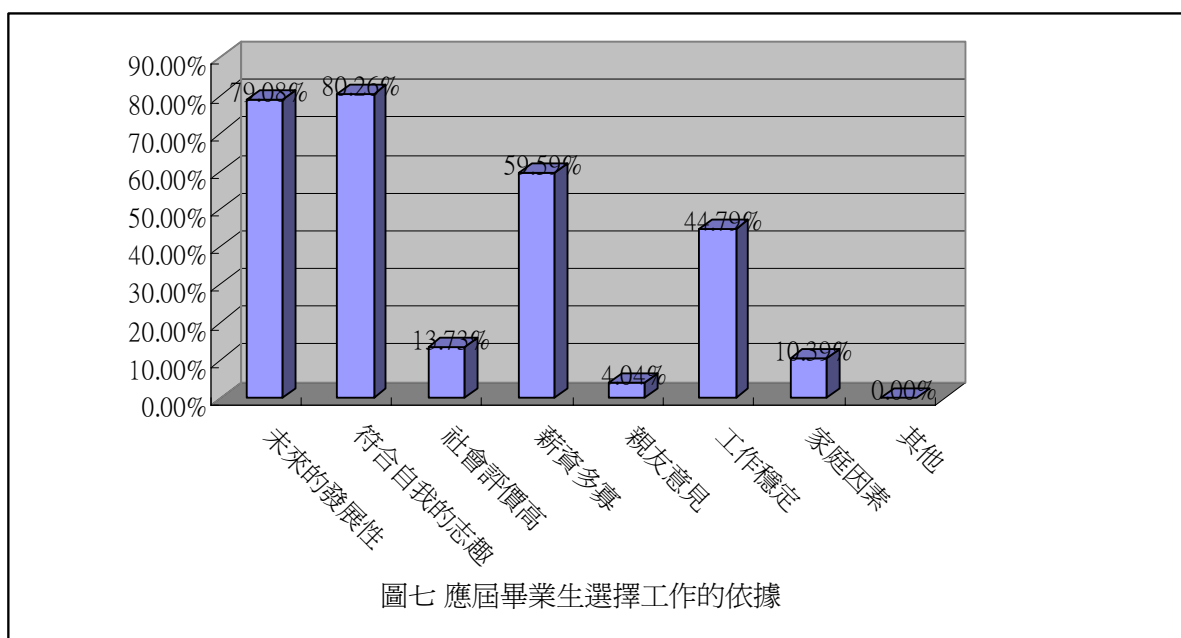
註：工學院（包含電資學院、規劃設計學院）

符合自我志趣最重要

您選擇工作的依據？（複選）

綜合而言，大部分的應屆畢業生以符合自我的志趣和未來的發展性作為選擇工作的主要依據，以性別而言，男性有80.66%注重工作未來的發展性，而女性則是以80.28%注重符合自我的志趣為最高比例。

就以不同院別來看（表四），工學院（包含電資學院、規劃設計學院）的應屆畢業生較注重工作未來的發展性，佔81.06%，社科院佔86.67%，而則管理學院是以符合自我志趣79.67%佔較高的比例。以不同班別來說，大學日間部、碩士班、推廣進修部的應屆畢業生選擇工作的依據，皆以工作未來的發展性佔較高比例，博士班則是以符合自我的志趣有較高的比例(83.1%)。



表三 不同性別選擇工作的依據

	性別		
	女	男	
未來發展性	80.66%	75.36%	79.08%
自我志趣	80.28%	80.28%	80.28%
社會評價	14.50%	11.90%	13.71%
薪資多寡	60.14%	58.33%	59.59%
親友意見	3.51%	5.30%	4.04%
工作穩定	44.09%	46.51%	44.79%
家庭因素	10.34%	10.51%	10.39%
	100%	100%	100%

表四 不同院別選擇工作的依據

	文學院	管學院	理學院	工學院	醫學院	社科院	
未來發展性	86.67%	68.65%	76.30%	81.03%	75.52%	86.67%	79.08%
自我志趣	80.63%	79.97%	74.41%	80.48%	85.66%	80.63%	80.28%
社會評價	17.14%	13.46%	14.69%	12.94%	11.19%	17.14%	13.71%
薪資多寡	63.65%	56.42%	55.92%	60.75%	54.55%	63.65%	59.59%
親友意見	5.08%	4.13%	6.16%	3.61%	4.90%	5.08%	4.04%
工作穩定	40.00%	44.80%	50.71%	45.67%	42.66%	40.00%	44.79%
家庭因素	9.37%	9.79%	13.27%	9.96%	12.94%	9.37%	10.39%
	100.00%	100.00%	100.00%	100.00%	100.00%	100.00%	

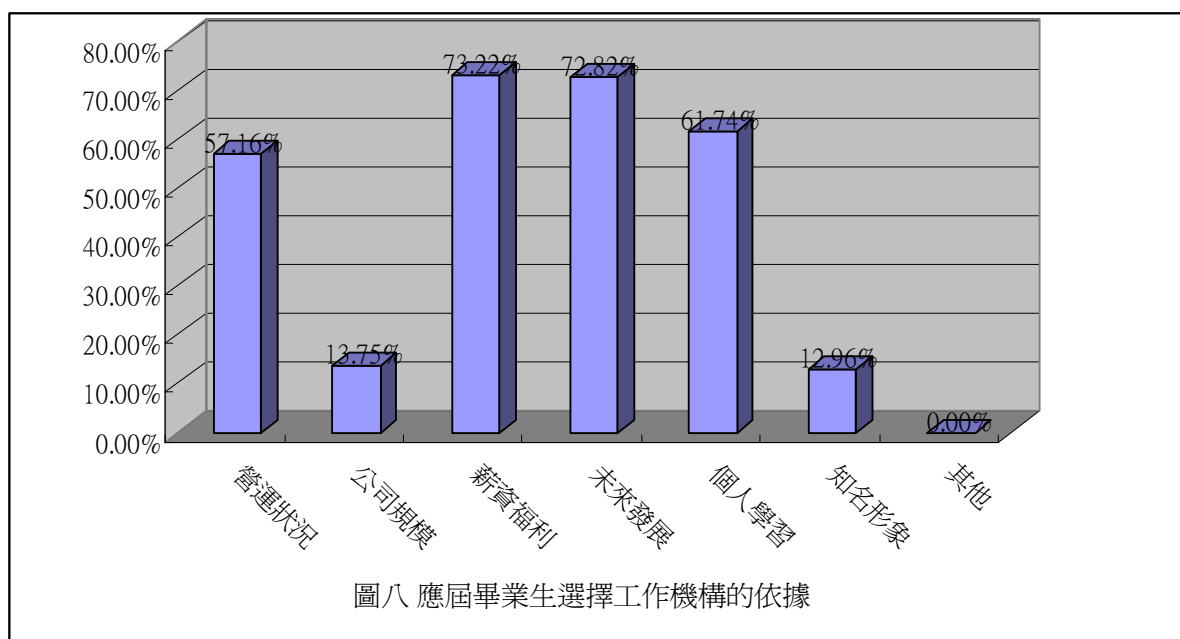
註：工學院（包含電資學院、規劃設計學院）

未來發展潛力最受重視

選擇工作機構時，您較重視哪些因素？（複選）

綜合言之，大部分的應屆畢業生選擇工作機構是以公司未來發展潛力、對個人學習發展有益、薪資福利為最重視的三大因素，分別佔了72.83%、73.22%、61.74%（圖八）。

從不同性別來看，78.5%的男性應屆畢業生重視公司未來發展潛力大，女性則是對個人學習發展有益與薪資福利較為關心，分別達72.7%與73.1%，就不同院別而言工學院（包含電資學院、規劃設計學院）的應屆畢業生較重視公司未來發展潛力，比例分別為76.5%，社科院的應屆畢業生則較重視對個人學習發展有益，佔81.0%。再以不同班別來看，除了博士班的應屆畢業生較重視對個人學習發展有益，大學日間部、碩士班與進修推廣部的應屆畢業生則較重視公司未來發展潛力。

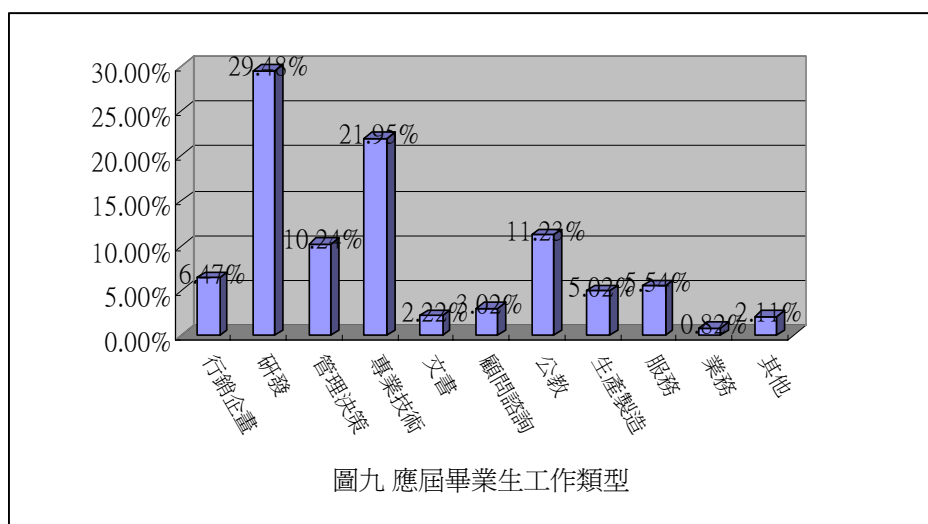


研發類工作最吃香

最希望從事的工作類型？（單選）

綜合而言，研發類與專業技術類是應屆畢業生最希望從事的工作類型，分別佔29.48%與21.95%，業務類的工作最不受青睞（圖九）。

從不同性別來看（表五），男性以研發類的比例最高（33.10%），專業技術類次之（19.82%），女性則是選擇專業技術類的比例最高（21.49%），另外女性選擇公教類的比例也高16.35%。而從不同院別來看，理院與工學院（包含電資學院、規劃設計學院）都是以研發類的比例最高，而文學院與社科院則比較喜歡從事公教類工作，就不同班別而言（表六），選擇研發類及公教類的比例皆有隨學歷增高而增加的趨勢。



表五 不同性別希望從事的工作類型

	性別		
	女	男	
行銷企劃	11.82%	3.61%	6.47%
研發	13.43%	33.10%	29.48%
管理決策	9.67%	9.09%	10.24%
專業技術	21.49%	19.82%	21.95%
文書	5.60%	0.68%	2.22%
顧問諮詢	3.38%	2.48%	3.02%
公教	16.35%	7.77%	11.22%
生產製造	2.99%	5.00%	5.02%
服務	8.83%	3.32%	5.54%
業務	0.61%	0.77%	0.82%
其他	2.22%	2.12%	2.11%
	100%	100%	100%

表六 不同院別希望從事的工作類型

	文學院	管學院	理學院	工學院	醫學院	社科院	
行銷企劃	10.63%	20.03%	0.00%	2.98%	2.45%	5.71%	6.47%
研發	16.35%	4.43%	42.18%	40.08%	16.43%	20.00%	29.48%
管理決策	8.41%	25.99%	5.21%	8.10%	1.40%	8.57%	10.24%
專業技術	13.02%	11.93%	18.48%	25.00%	39.51%	23.81%	21.95%
文書	9.37%	3.52%	1.90%	0.48%	0.00%	0.00%	2.22%
顧問諮詢	3.49%	4.13%	0.95%	2.86%	1.40%	5.71%	3.02%
公教	25.08%	6.73%	18.48%	8.10%	8.74%	23.81%	11.22%
生產製造	0.95%	7.49%	3.79%	6.23%	0.35%	0.00%	5.02%
服務	6.67%	9.63%	2.84%	2.66%	20.63%	6.67%	5.54%
業務	1.11%	2.29%	0.47%	0.52%	0.00%	0.00%	0.82%
其他	2.70%	1.68%	2.84%	1.51%	6.64%	1.90%	2.11%
	100.00%	100.00%	100.00%	100.00%	100.00%	100.00%	100%

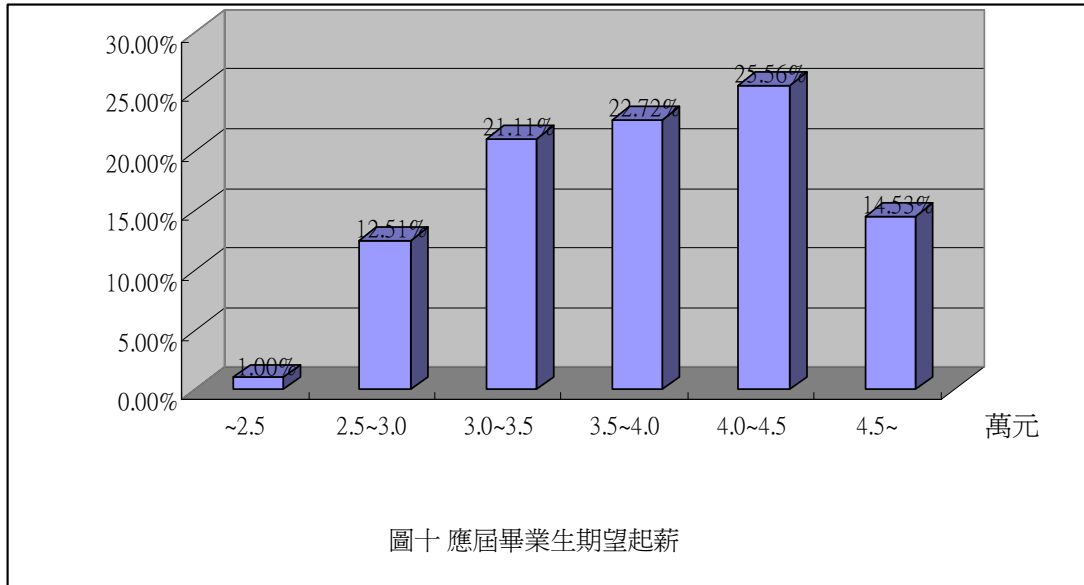
註：工學院（包含電資學院、規劃設計學院）

期待起薪為三萬元以上未滿三萬五千元

您期望您的第一份工作的起薪？（單選）

綜合而言，有25.56%的應屆畢業生期望第一份工作起薪四萬元以上未滿四萬五千元，其次是三萬五千元以上未滿四萬元，佔22%（圖十）。

從不同性別來看，男女性期望起薪四萬元以上未滿四萬五千元都是比例最高的。就不同班別而言（表七），31.7%的大學日間部應屆畢業生期望起薪為三萬元以上未滿三萬五千元，40%的碩士班應屆畢業生期望起薪為四萬元以上未滿四萬五千元，博士班應屆畢業生期望起薪以四萬五千元以上的比例最高，達82%，而進修推廣部的應屆畢業生比較保守，期望第一份工作的起薪以二萬五千元以上未滿三萬元的比例最高，達45.19%。



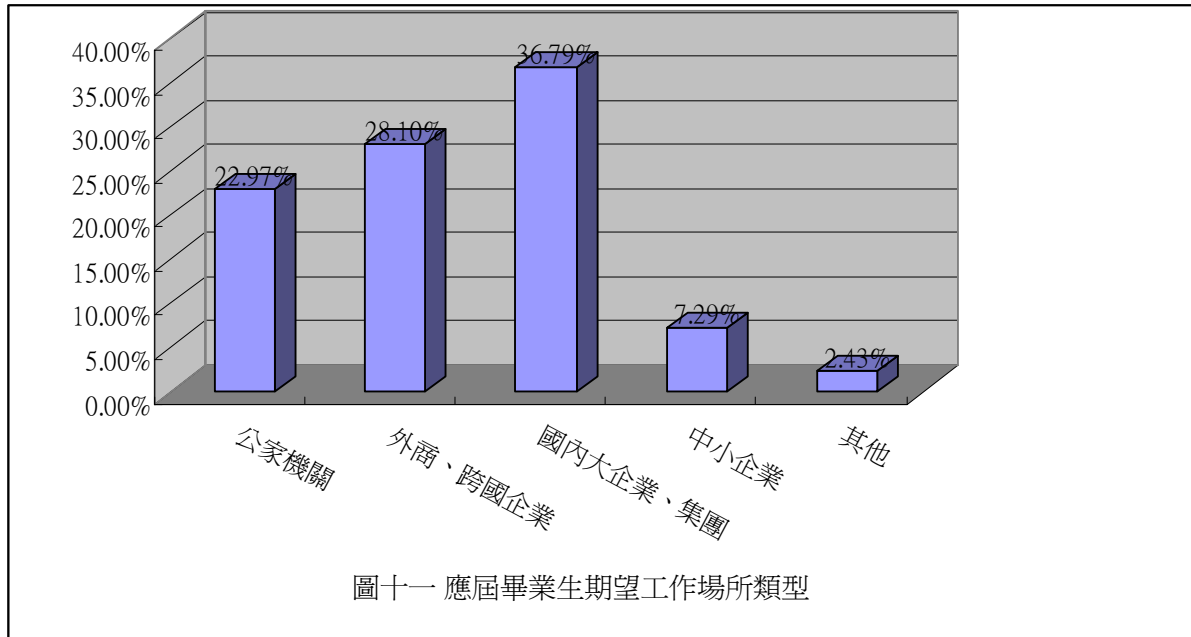
表七 不同性別希望從事的工作類型

(萬元)	班別				
	博士班	碩士班	學士班	推廣教育	
~2.5	0.00%	0.43%	1.61%	1.92%	1.00%
2.5~3.0	0.00%	1.74%	21.82%	45.19%	12.51%
3.0~3.5	0.00%	13.22%	30.74%	30.29%	21.11%
3.5~4.0	1.02%	28.85%	19.75%	9.62%	22.72%
4.0~4.5	2.55%	40.76%	13.79%	4.81%	25.56%
4.5~	85.20%	12.88%	10.21%	5.29%	14.53%
	100%	100%	100%	100%	100%

國內大企業、集團最熱門

您最想任職的工作場所類型？（單選）

綜合言之，36%的應屆畢業生最想在國內大企業、集團工作，其次是外商、跨國企業工作的比例達28.1%，想在公家機關，佔22.97%（圖十一）。就不同性別而言，男性比較喜歡在國內大企業、集團工作佔很高的比例，佔42.3%，而女性則大都喜歡公家機關工作，佔39.0%，以不同院別而言，醫學院與社科院的應屆畢業生偏好公家機關，比例分別為55.4%及63.6%，而管理學院則以國內大企業、集團工作的比例，佔38.8%，就不同班別來看，大學日間部和碩士班的應屆畢業生想在國內大企業、集團企業工作的比例都是最高的。



最嚮往的工作機構

您最嚮往的國內工作機構？（複選）

在問卷中我們列出六十個國內工作機構提供畢業生參考，表八是從不同院別分別來看大學日間部、研究所與進修推廣部之應屆畢業生最嚮往的前三個工作機構：

表八、不同院別最嚮往的工作機構

	大學日間部	研究所（碩博）	進修推廣部
文學院	1. 中央研究院 29.4% 2. 各級學校 26.7% 3. 天下雜誌 19.1%	1. 各級學校 60.3% 2. 中央研究院 45.2% 3. 天下雜誌 16.2%	1. 各級學校 36.2%
管理學院	1. 花旗銀行 18.9% 2. 台灣積體電路 14.9% 3. 惠普科技 13.9%	1. 中華電信 16.2% 2. 寶僑家品 15.6% 3. 台灣積體電路 14.1%	1. 統一集團 21.1% 2. 台塑集團 19.9% 3. 中華電信 21.5%
理學院	1. 中央研究院 44.5% 2. 各級學校 37.8% 3. 台灣積體電路 19.9%	1. 中央研究院 38.1% 2. 各級學校 28.4% 3. 台灣積體電路 22.3%	1. 各級學校 29.3% 2. 台塑集團 24.1% 3. 中央研究院 21.1%
工學院（包含電資學院、規劃設計學院）	1. 中央研究院 25.2% 2. 台灣積體電路 24.2% 3. 鴻海精密 20.9%	1. 中央研究院 28.1% 2. 鴻海精密 25.4% 3. 各級學校 19.9%	
醫學院	1. 成大醫院 45.5% 2. 榮民總醫院 29.2% 3. 各級學校 25.4%	1. 中央研究院 50.0% 2. 成大醫院 34.2% 3. 各級學校 32.4%	
社科院		1. 各級學校 52.1% 2. 中央研究院 34.7%	

由表八可知，文學院的應屆畢業生（含大學日間部、研究所與進修推廣部）最嚮往的工作機構都是以各級學校為第一選擇所佔的比例最高，研究所畢業生更高達 60.3%。管理學院的大學部應屆畢業生較希望在花旗銀行工作，研究所學生多數選擇中華電信，而進推部畢業生較嚮往統一集團，達 21.1%。理學院大學部及研究所應屆畢業生最嚮往的工作機構是中央研究院，進修推廣部應屆畢業生較偏好各級學校。工學院（包含電資學院、規劃設計學院）應屆畢業生（含大學日間部、研究所）最嚮往的工作機構都是中央研究院，醫學院大學部畢業生最嚮往的工作機構是母校成大醫院，研究生擇偏好中央研究院。社科院的研究生最嚮往的工作機構則是各級學校，與去年的統計結果大致相同。

由以上調查的結果可知，大學日間部參加研究所考試的人數達六成之多，較去年小幅下降不到 1%，但仍然顯示大學部學生普遍認為大學學歷不足，報考研究所仍是未來趨勢。應屆畢業生最想在國內大企業、集團工作，與去年大多數畢業生所選擇的外商、跨國企業有所不同。另外大多數的研究所畢業生喜歡在中央研究院或各級學校工作，證明高學歷畢業生較喜歡從事研究或教學方面的工作。